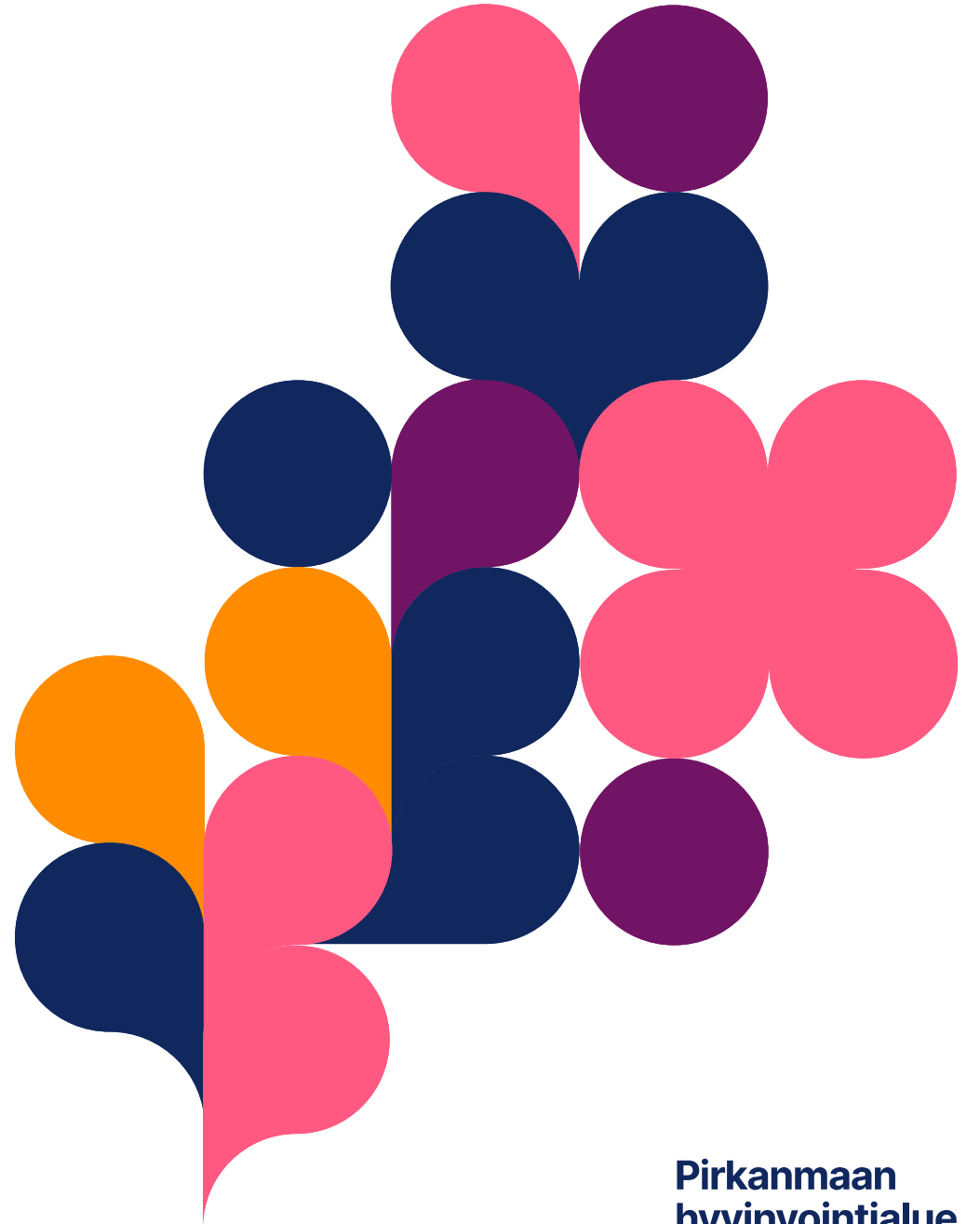


Pirkanmaan hyvinvointialueen työntekijöiden fiilismittari 1/2024

Taina Niiranen, henkilöstöjohtaja

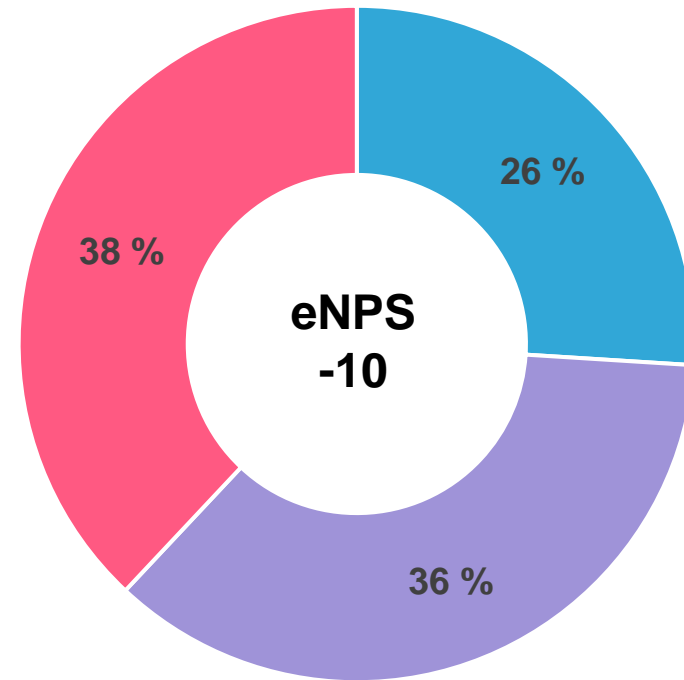


Kyselyn toteutus

- Pirkanmaan hyvinvointialueella työntekijäkokemusta arvioidaan 2024 vuoden aikana kvartaaleittain Fiilismittari-kyselyllä
- Fiilismittarin lisäksi syksyisin toteutetaan laajempi työhyvinvointikysely, jossa hyödynnetään vuorovuosina Työterveyslaitoksen työhyvinvointitutkimusta ja Kevan työhyvinvointikyselyä.
- Vuoden 2024 ensimmäinen Fiilismittari-kysely on toteutettu 11.–27.3. Numeroarvion lisäksi Fiilismittarissa kysyttiin 7 tarkentavaa työntekijäkokemukseen ja turvallisuuteen liittyviä kysymyksiä. Fiilismittariin vastasi yhteensä 7007 työntekijää ja vastausprosentti oli 33,7%.

Miten todennäköisesti Pirhalaiset suosittelisivat omaa työyksikköään työpaikkana?

- eNPS (Employee net Promoter Score) on yksinkertainen tapa mitata työntekijöiden tyytyväisyyttä.
- Käytännössä työntekijältä kysytään, kuinka todennäköisesti hän suosittelisi Pirkanmaan hyvinvointialuetta työpaikkana ystävilleen tai tuttavilleen. Vakioitu vastausvaihtoehtojen asteikko on 0-10 (erittäin epätodennäköisesti - erittäin todennäköisesti)
- Vastaajat jaetaan annetun vastauksen perusteella kolmeen luokkaan:
 - Vastaus 9-10: Suosittelijat
 - Vastaus 7-8: Neutraalit
 - Vastaus 0-6: Kriittiset.
- NPS lasketaan vähentämällä kriittisten vastaajien prosenttiosuus suosittelijoiden
- NPS-arvo vaihtelee lukujen -100 ja +100 välillä.



■ Suosittelijat ■ Kriittiset ■ Neutraalit

Suositteluhalukkuus palvelulinjoittain

Palvelulinja	eNPS	Vastaajamäärä
Avopalvelut	-19	1084
Sairaalapalvelut	-5	2563
Lasten, nuorten ja perheiden palvelut	-22	944
Ikäihmisten ja vammaisten palvelut	-5	1371
Sote palv. tuotannon johto ja integ. toiminta	20	45
Pelastuspalvelut	-35	271
Strateginen ohjaus	16	303
Tukipalvelut	-9	426



Tarkentavat kysymykset

- Fiilismittarissa kysyttiin 7 työntekijäkokemusta ja turvallisuutta koskevaa tarkentavaa kysymystä.
- Kysymyksiin vastattiin asteikolla 1-5 niin, että:
 - 1 = täysin eri mieltä
 - 2 = melko eri mieltä
 - 3 = ei samaa eikä eri mieltä
 - 4 = melko samaa mieltä
 - 5 = täysin samaa mieltä
- Tulokset on raportoitu keskiarvoina



Esihenkilöni tukee ja rohkaisee minua



Minulla on mahdollisuuksia vaikuttaa työhöni



Minulla on mahdollisuus hyödyntää omaa osaamistani työssäni



Työpaikan ilmapiiri on kannustava



Viihdyn työssäni



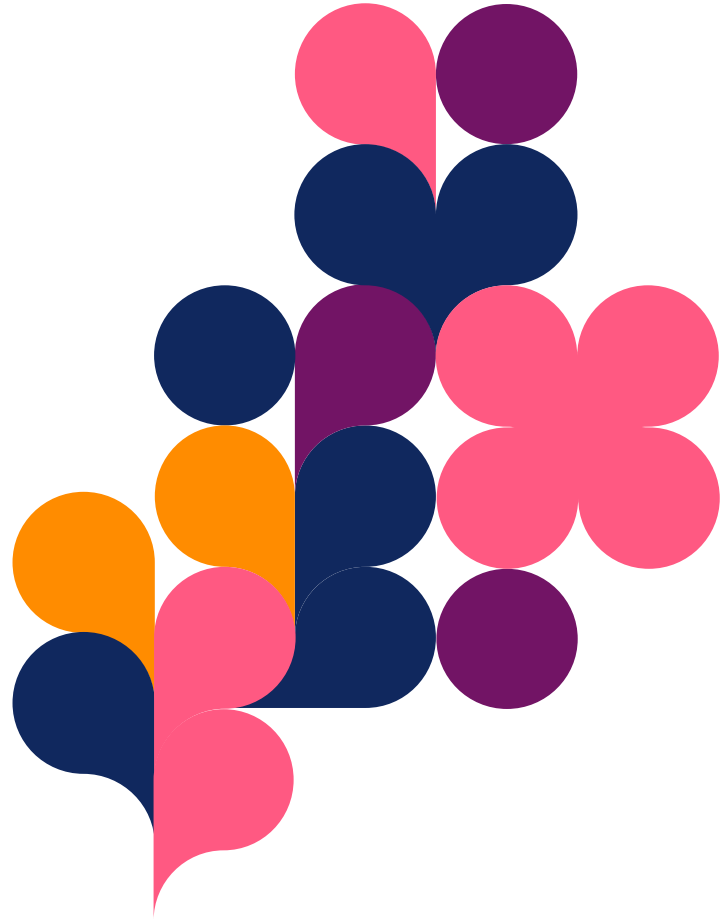
Työyhteisössämme ei sallita muita loukkaavaa käyttäytymistä



Koen oloni turvalliseksi työskennellessäni työyhteisössäni

Fiilismittarin tulokset palvelulinjoittain

	Viihdyn työssäni	Esihenkilöni tukee ja rohkaisee minua	Minulla on mahdollisuuksia vaikuttaa työhöni	Minulla on mahdollisuus hyödyntää omaa osaamistani työssäni	Työpaikan ilmapiiri on kannustava	Työyhteisössämme ei sallita muita loukkaavaa käytöstä	Koen oloni turvalliseksi työskennellessäni työyhteisössäni
Avopalvelut	3,7	3,6	3,2	3,9	3,6	4,0	4,2
Sairaalapalvelut	3,7	3,5	3,3	3,9	3,5	3,7	4,1
Lasten, nuorten ja perheiden palvelut	3,7	3,8	3,5	4,0	3,8	4,1	4,1
Ikäihmisten ja vammaisten palvelut	3,7	3,6	3,4	3,8	3,5	3,8	4,1
Sote palv. Tuotannon johto ja integ. Toiminta	3,9	4,1	3,9	4,2	4,0	4,4	4,3
Pelastuspalvelut	3,7	3,5	2,9	3,7	3,4	3,9	4,3
Strateginen ohjaus	3,9	4,0	3,8	4,0	3,8	4,2	4,3
Tukipalvelut	3,7	3,6	3,3	3,8	3,3	3,7	4,1



Yhteystiedot

Etunimi Sukunimi

Titteli

Yksikkö

Osoitetiedot

000 000 0000

etunimi.sukunimi@pirha.fi

@sometunnus

pirha.fi

